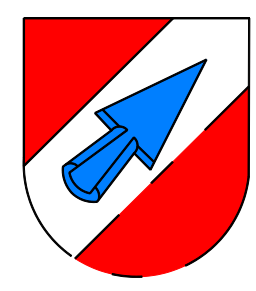
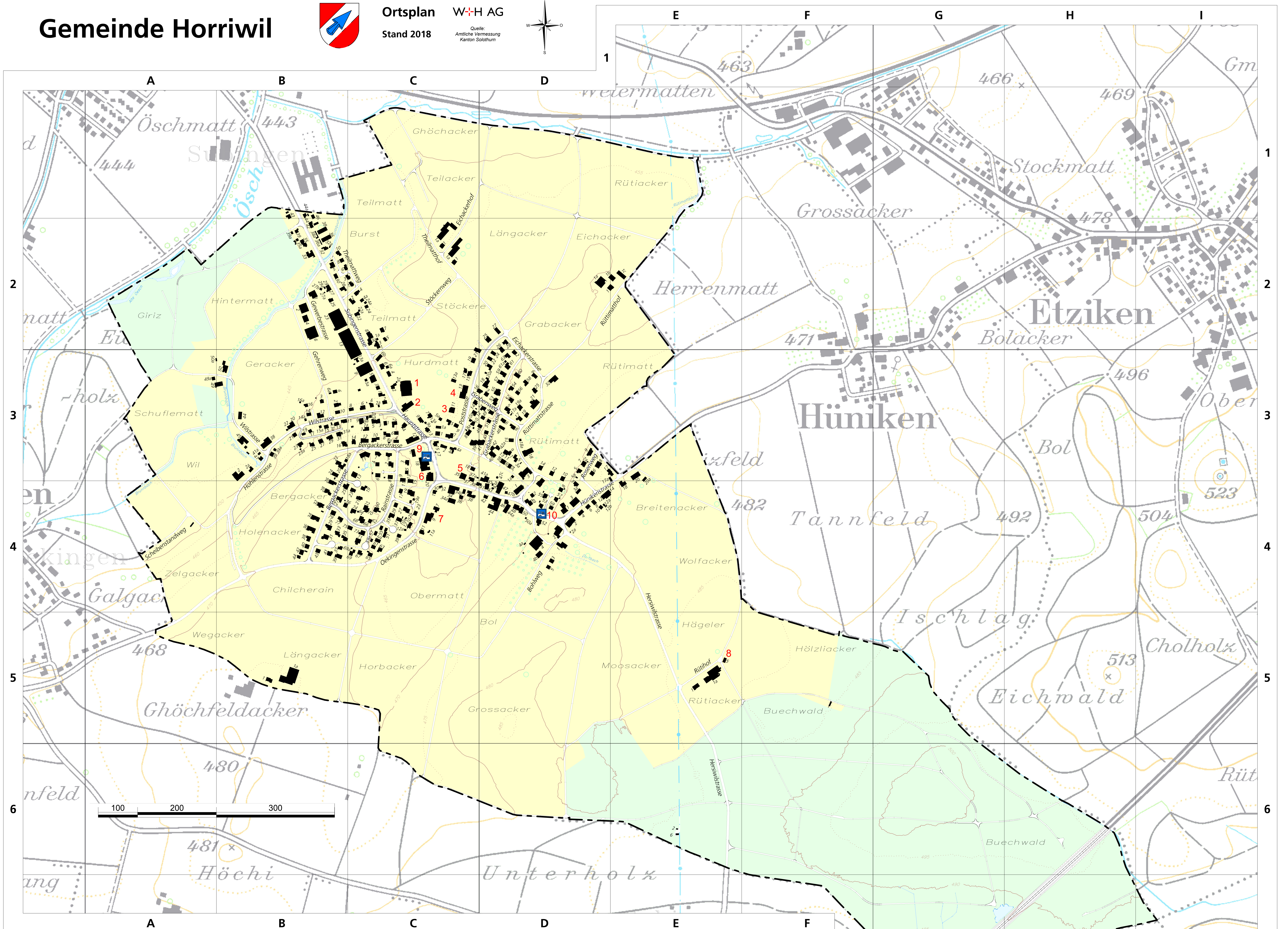
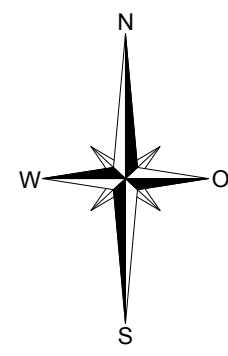


Gemeinde Horriwil



Ortsplan
Stand 2018

W+H AG
Quelle:
Amtliche Vermessung
Kanton Solothurn



Öffentliche Gebäude und Anlagen

- 1 Turnhalle
- 2 Schulhaus
- 3 Kindergarten
- 4 Feuerwehrmagazin
- 5 Gemeindeverwaltung Horriwil
- 6 Restaurant Sonne
- 7 Seniorenheim Obermatt
- 8 Schützenhaus
- 9 Bushaltestelle Post
- 10 Bushaltestelle Oberdorf

- C3
- C3
- C3
- C3
- C3
- C3
- C4
- E5
- C3
- D4

Strassenverzeichnis

- Bergackerstrasse
- Bohlweg
- Eichackerhof
- Eichackerstrasse
- Gehrenweg
- Gewerbestrasse
- Grabackerstrasse
- Grabenweg
- Hauptstrasse
- Herswilstrasse
- Hohlenstrasse
- Hünikenstrasse
- Oekingenstrasse

- B4/B3/C3/C4
- C5/D4/D5
- C1/C2/D1
- C2/D2/D3
- B2/B3
- B2
- D3
- C3/D3
- C3/C4/D4
- D4/E4/E5/E6
- B3/B4
- D4/E3/E4
- A4/A5/B4/C4

- Poststrasse
- Rainstrasse
- Rosenweg
- Rüthof
- Rütmatthof
- Rütmatthofstrasse
- Scheibenstandweg
- Subingenstrasse
- Hauptstrasse
- Stöckerweg
- Teilmatthof
- Teilmatthofweg
- Wilstrasse

- C3/D2/D3
- B4/C3/C4
- D3/D4
- E5
- D3/D4
- D2/E2
- A4
- B1/B2/C2/C3
- C2/C3
- C1/C2
- B2/C1/C2
- A3/B2/B3/C3

